

だ液検査ってなに？

味のないガムを
5分噛むだけ

だ液を調べるとあなたの本当のむし歯の原因がわかります

原因は主に3つ

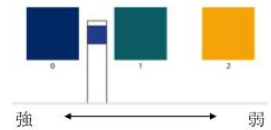
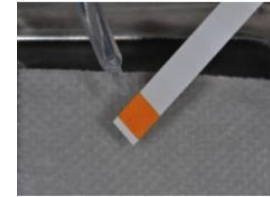
これらを上手にコントロールできれば
むし歯を予防できます



①だ液の量は
どのくらい？



②だ液のパワーは
どのくらい？



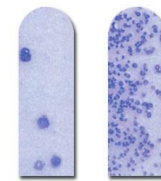
ミュータンス菌

むし歯のきっかけを作る菌

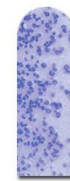
ラクトバチラス菌

むし歯を進行させる菌

③むし歯菌の量は
どのくらい？



少ない



多い



少ない



多い

むし歯になる人とならない人がいるのは
この原因の組み合わせが
人それぞれ違うからです

だ液検査によって、あなたのお口の特徴がわかれば、
生涯むし歯にならないアドバイスができます。
むし歯の心配がない人生を送りませんか？

